

稲沢厚生病院だより

ginnan - 銀杏 -

2024
No.100

100 | 号 記 念 |

稲沢厚生病院だより
ginnan-銀杏-
2019 January
No.67

CONTENTS

- 院長新年インタビュー 2-3
- 稲沢厚生病院 3
- リハビリテーション科 4
- 石巻産の新しい味噌 4
- みなさんの声 Q&A 5
- 診療科紹介 - 健康セミナーのご案内 6-7
- 稲沢病院 - 健康セミナーのご案内 8

● 病院理念 ● 私たちは、地域社会の健康と生活を守るために、より高度で安全な医療・保健・福祉を提供するために、医療人を育成し、安心できる地域づくりに貢献します。

稲沢厚生病院だより
ginnan-銀杏-
2019 July
No.73

CONTENTS

- 夏の風情 2
- 稲沢の水について 3
- 夏はなぜ熱いのか、どうしてですか? 4
- 香取産の新鮮な豚肉(豚肉)と味噌汁の作り方 4
- 生き生きと暮らす心 5
- からだを元気にしよう 5
- 診療科紹介 - 健康セミナーのご案内 6-7
- 稲沢病院 - 健康セミナーのご案内 8

● 病院理念 ● 私たちは、地域社会の健康と生活を守るために、より高度で安全な医療・保健・福祉を提供するために、医療人を育成し、安心できる地域づくりに貢献します。

稲沢厚生病院だより
ginnan-銀杏-
2019 January
No.75

CONTENTS

- 新年の心算 2
- 経営戦略部が導入した1・次世代研修 3
- 冬はなぜ寒いのか、どうしてですか? 4
- からだを元気にしよう 4
- 認定医のついで 5
- 診療科紹介 - 健康セミナーのご案内 6-7
- 稲沢病院 - 健康セミナーのご案内 8

● 病院理念 ● 私たちは、地域社会の健康と生活を守るために、より高度で安全な医療・保健・福祉を提供するために、医療人を育成し、安心できる地域づくりに貢献します。

稲沢厚生病院だより
ginnan-銀杏-
2017 October
No.78

外科 新洋一郎

新任医師 紹介

職場体験

公立中学校

私立中学校

CONTENTS

- 院長新年インタビュー 1
- 地域医療連携部紹介 6
- 外科新入医師の紹介 2-3
- 研修医紹介 - 健康セミナーのご案内 4
- 認定医のついで 5
- 診療科紹介 - 健康セミナーのご案内 6-7
- 稲沢病院 - 健康セミナーのご案内 8

● 病院理念 ● 私たちは、地域社会の健康と生活を守るために、より高度で安全な医療・保健・福祉を提供するために、医療人を育成し、安心できる地域づくりに貢献します。

稲沢厚生病院だより
ginnan-銀杏-
秋 No.89

特別個室、リニューアルしました。

CONTENTS

- 院長新年インタビュー 1
- 特別個室リニューアル 2
- 研修医紹介 - 健康セミナーのご案内 4
- 認定医のついで 5
- 診療科紹介 - 健康セミナーのご案内 6-7
- 稲沢病院 - 健康セミナーのご案内 8

● 病院理念 ● 私たちは、地域社会の健康と生活を守るために、より高度で安全な医療・保健・福祉を提供するために、医療人を育成し、安心できる地域づくりに貢献します。

稲沢厚生病院だより
ginnan-銀杏-
冬 No.93

これが2021年11月29日に導入された、新しいICT です!

新しいICTの3つの特徴

| 特徴1 | 特徴2 | 特徴3 |
|---------------------|---------------------|---------------------|
| 患者さんの負担軽減 | AI搭載 | 安心・安全な設計 |
| 検査時間 短 検査の待ち時間 短 | 撮影ノイズ 大幅に減 高画質画像 | 圧迫感 減 患者への影響が安全に |

● 病院理念 ● 私たちは、地域社会の健康と生活を守るために、より高度で安全な医療・保健・福祉を提供するために、医療人を育成し、安心できる地域づくりに貢献します。

稲沢厚生病院だより
ginnan-銀杏-
2023 No.96

当院で、診療予約が
お取りできます

健康で笑顔と診断された方が...

ご予約 受付時間

0587-97-2759 平日 8:30-19:00

● 病院理念 ● 私たちは、地域社会の健康と生活を守るために、より高度で安全な医療・保健・福祉を提供するために、医療人を育成し、安心できる地域づくりに貢献します。

稲沢厚生病院だより
ginnan-銀杏-
冬 No.87

患者対応の創始

2019年11月23日に認定医研修を開始しました。

2020年2月1日より、病院内地内全面禁煙となります。

● 病院理念 ● 私たちは、地域社会の健康と生活を守るために、より高度で安全な医療・保健・福祉を提供するために、医療人を育成し、安心できる地域づくりに貢献します。

稲沢厚生病院だより
ginnan-銀杏-
春 No.91

正面玄関のサーモグラフィと手指消毒の機器が新しくなりました。

寒い場所で手を洗うと、自動で消毒液が出てきます。

JACグループ認定衛生環境企業で開発された変換器具と消毒液メーター

● 病院理念 ● 私たちは、地域社会の健康と生活を守るために、より高度で安全な医療・保健・福祉を提供するために、医療人を育成し、安心できる地域づくりに貢献します。

稲沢厚生病院だより
ginnan-銀杏-
2024 No.99

ご自宅で介護をしているご家族の方へ

レスパイト入院で介護のひと休みませんか?

レスパイト入院とは?

● 病院理念 ● 私たちは、地域社会の健康と生活を守るために、より高度で安全な医療・保健・福祉を提供するために、医療人を育成し、安心できる地域づくりに貢献します。

主な内容

ginnanコラム イベント報告(DMAT派遣報告 健康セミナー はだか男祈願) 新入職員紹介



広報「銀杏」は 100号を迎えました。



このたびは稲沢厚生病院の広報紙「銀杏」を手にとっていただきありがとうございます。
平成9年に創刊いたしました広報紙「銀杏」は、ついに100号を迎えることとなりました。
無事に100号という節目を迎えることができたのは、当院に興味を持っていただき、この広報紙
を手にとってくださる皆様のおかげであり、改めて深く感謝を申し上げます。

100号という決して短くない間に、広報紙「銀杏」は、さまざまな情報を発信してまいりました。

さて、皆様はどのような目的でこの広報紙を手にとっていただいているのでしょうか？
内容が面白そうだから？診察を待っている間の時間つぶしに？
様々な理由があって手にとっていただいたかと思いますが、
私たちとしては、せっかく手にとっていただくのですから、すこしでも皆様に役立つ情報をお伝
えできればと思っています。

病院広報紙において、このような話が聞きたい、情報を提供してほしいなどございましたら、下
記の問い合わせ先まで、ご意見をいただければと思います。

これからも良い広報紙を提供できればと思いますので、ぜひこれからもお手にとっていただけ
れば幸いです。

ご意見・お問い合わせ先
稲沢厚生病院 企画課
Tel 0587-97-2131

Mail : kikaku@inazawa.jaaikosei.or.jp



DMAT

稲沢厚生病院 DMAT派遣報告



稲沢厚生病院DMAT隊員

令和6年能登半島地震により、お亡くなりになられた方々のご冥福をお祈りいたしますとともに、被災された皆様によりお見舞い申し上げます。

災害拠点病院の指定を受けた当院は、2024年1月2日より被災者救護のため、DMAT（災害派遣医療チーム）を派遣いたしました。

今回の災害派遣の経験を踏まえ、1月に災害対応訓練を実施し災害への備えをするとともに、2月には活動報告を実施し、その模様は中日新聞に掲載されました。病院職員以外にも、稲沢市の消防隊員や市民病院・市職員の方々にもご参加いただき、活発な意見交換が行われました。

当院以外でも、JA愛知厚生連グループでは被災された各地にDMATを派遣しております。災害支援活動に関する情報は今後も発信していく予定です。どうぞよろしくお願いいたします。



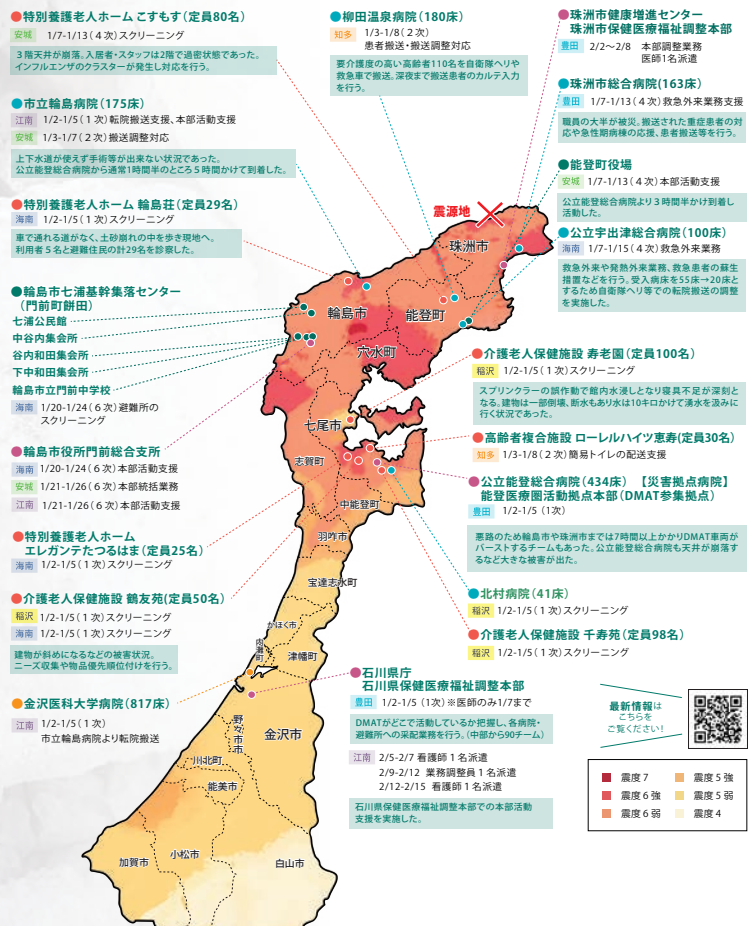
災害対策訓練



DMAT活動報告会

DMATの活動場所

※2024年2月21日時点



最新情報は
こちらを
ご覧ください!

| | |
|------|------|
| 震度7 | 震度5強 |
| 震度6強 | 震度5弱 |
| 震度6弱 | 震度4 |

健康セミナー



2024年3月6日(水)に健康セミナーを開催いたしました。
今回は「睡眠時無呼吸症候群について」というテーマで、睡眠時無呼吸症候群の原因とその症状、検査や治療方法について当院の三輪医師(呼吸器内科)が講演いたしました。

睡眠時無呼吸症候群は日中の眠気など日常生活にも影響を及ぼし、合併症も引き起こしやすくなります。

稲沢厚生病院でも診断・治療を行っています。本人、ご家族などに気になる症状などございましたら当院までお問い合わせください。



睡眠時無呼吸症候群に関する
病院ホームページはこちら



今回の講師のコラム
「しっかり眠れていますか？」



ご家族の「いびき」でお悩みの方へ
簡単な症状チェックや、睡眠時無呼吸の
リスクなど



睡眠時無呼吸を診断するためには？
終夜睡眠ポリグラフィー検査(PSG)
(一泊二日入院)

はだか男に
患者さんの健康を
祈願いただきました。



令和6年2月22日に開催された「国府宮はだか祭」に伴い、2月20日の鏡餅奉納と22日のなおい笹奉納に併せ、祖父江厄年奉賛会のみなさまに来院いただき、病院の旧正面玄関にて患者さんの健康を祈願いただきました。

コロナ渦となった令和2年から実に4年ぶりの来院となりました。



ニューボーン
フォトあり



女性医師は 2 名

産婦人科医師 6 名



出産経験者多数

助産師は 7 名



資格所有者

- ・アドバンス助産師 2 名
- ・新生児蘇生 (NCPR) 7 名
- ・母体救命 (J-CIMELS) 1 名

退院後も医師と助産師が
サポートします！



ママと赤ちゃんに 優しい病院、 いなざわこうせいで 出産しませんか？

稲沢厚生病院での出産 おすすめポイント

Point

1

総合病院の安心感

入院中は毎日、産婦人科医師の回診があり、
赤ちゃんの診察は小児科医師が担当します。

医療スタッフによる充実のサポート

24 時間 365 日、産婦人科医と助産師が対応可能。小児科医師のサポートも充実！

- 合併症のある妊婦さんの受け入れ
- 帝王切開は小児科医師が立ち合い
- 出産後、入院中に小児科医が赤ちゃんを診察
- 退院後、希望者は赤ちゃん外来や助産師外来でサポート
- 整形外科・耳鼻科・皮膚科・眼科など他科と連携をしながら小児科が赤ちゃんの健康をサポート

Point

2

ママの心とからだに寄り添うケア

不安なこと、心配なことは
お気軽におっしゃってください。

ママの希望に寄り添ったケア・指導

- 抱っこの仕方からおっぱいの飲ませ方までママに合わせて丁寧に指導します。
- 助産師に相談できる個人指導の時間があります。母乳、ミルク、混合で育てたいなど希望に沿った指導や母乳マッサージを受けることができます。
- 退院後も助産師に相談することができます。(助産師保健指導外来)

赤ちゃん預かりサポート

- ママが産後のからだを休ませたい時は赤ちゃんを預けてゆっくり眠れるようサポートします。

からだに優しい食事

- 管理栄養士考案の「心とからだを元気にする」メニューをご用意しています！



※メニューは一例

特に産後の入院生活は、ママの心とからだのケアを
第一に考えてサポートしています。



ご予約はお電話で

0587-97-2759

当院での出産の詳しい
内容はこちらをご覧
ください！



名鉄尾西線 森上駅下車
北西へ徒歩約 10 分



国道 155 号線「片原一色」
交差点を西へ約 2 km
無料駐車場完備 317 台

JA 愛知厚生連 稲沢厚生病院

〒495-8531

愛知県稲沢市祖父江町本甲拾町野 7 番地

TEL: 0587-97-2131(代表)



病院 HP は
こちらから

病院ホームページでもさまざまな情報を掲載しています！是非ご覧ください。