

稲沢厚生病院だより

ginnan —銀杏—



主な内容

特別個室リニューアル
新入職員紹介

特別個室、
リニューアルしました。



●病院理念●

私たちは、地域住民の健康と生活を守るために、より良質で安全な医療・保健・福祉を提供すると共に、医療人を育成し、安心できる地域づくりに貢献します。

特別個室をリニューアルしました。

●快適な空間へ

患者さんが穏やかな気持ちでお過ごし頂ける快適な空間へと生まれ変わりました。落ち着いた色味で構成された、ゆとりとくつろぎを実現したお部屋です。

50インチのテレビや2ドアの冷凍冷蔵庫も完備しより居住性を向上させました。荷物台・タオル掛けなど、快適性もそなえたくつろぎの空間です。

●料金を改定

より多くの患者さんにご利用していただけるよう、特別個室料金を見直しました。

旧料金

11,000円(税込)



新料金

8,800円(税込) ※2020年8月1日より新料金です。

特別個室



荷物台・タオル掛け



ライティングデスク



50インチテレビ



ゆったりサイズのソファ

特別個室は2階病棟に4室・3階病棟に4室を設けております。



脱水症と心不全

理学療法士 伊藤 憲司

梅雨も明け、肌に刺さるような暑さを感じる日も増えてきました。たくさん汗をかくこれからの時期、特に十分な脱水症対策をとりましょう。

脱水症は、多量の発汗や水分の摂取不足によって体の水分や塩分のバランスが崩れることが原因で起こります。

心不全の方は、普段から塩分・水分の制限や適度な運動をするなどして予防に取り組まれていると思います。心不全の場合、心臓に負担をかけすぎないように、尿を出しやすくする薬を服用することがあります。尿を出しやすくすることに加えて、汗をかいて水分が不足すると一段と脱水が進行しやすくなります。汗をかくと塩分・水分補給が必要となり、補給しすぎると心不全が悪化する恐れがあります。

心不全の予防・再発予防には、薬の内服や食事に加えて運動も大切なことです。脱水症を恐れて運動しないと筋肉が落ちて疲れやすくなり心臓に負担がかかることもあります。特に高齢の方は喉の渴きを感じにくくなっていたり、「トイレが近くなるから。」と水分の摂取を控えてしまうことがあり、より脱水症を引き起こしてしまいます。汗をかいたらこまめに水分を補給するようにしましょう。

脱水かどうかを見極める方法として、握手して手が冷たくないか、舌が乾いていないか、脇などの皮膚が乾いていないか、いつもより皮膚の張りがなくなかをチェックするとよいです。他に、普段より尿の回数が減っていないか？尿の色は濃くないか？と気に留めておくことも大切でしょう。

適度な運動と適度な水分摂取を心がけて体も心も健康な毎日を過ごしましょう。気になる事や困ったことがあればお気軽にリハビリテーション科までお声掛けください。



リハビリと栄養レシピ

●リハビリを行うにはしっかり食べることが必要です！

栄養士 渡邊 美月

リハビリで効率よく筋肉をつけるためにはたんぱく質だけでなくエネルギーが必要不可欠です。

栄養不足の状態で行うと体は筋肉を分解してエネルギーを得ようとするため、筋肉アップどころか筋肉が低下して嚥下障害や寝たきりの状態につながってしまいます。

そうならないために、リハビリを行う際にはしっかり食べて栄養を摂りましょう。

今回は3食の食事では栄養を補えない方のために、エネルギーとたんぱく質の多いきな粉と豆乳を使った簡単にできるおやつを紹介します。



きな粉豆乳プリン

1人分：198kcal タンパク質12g

材料	2人分
豆乳	300cc
きな粉	30g
砂糖	30g
粉ゼラチン	5g
水	大さじ2

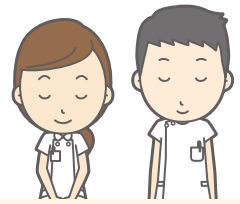
作り方

- ①粉ゼラチンを大さじ2の水でふやかしておく。
- ②豆乳、きな粉、砂糖を鍋に入れ、小さい泡が出るまで中火で混ぜ合わせる。
- ③火を止め、ふやかしたゼラチンを2に入れ混ぜ合わせる。
- ④3を容器にこしながら注ぐ。
- ⑤冷蔵庫で3時間冷やし固める。(※バットに氷水を張り容器を入れ冷蔵庫で冷やすと早く固まります)

ご支援への御礼

●地域の皆様から温かいご支援をいただきました。

新型コロナウイルスが猛威をふるう中、地域の皆様から多大なるご支援賜り厚く御礼申し上げます。ここにご紹介させていただきます。



ご支援いただいた品々

- マスク
- 消毒液
- 防護服
- フェイスシールド
- 花き
- 牛乳など

ご支援いただいた皆様(順不同)

- 株式会社西尾組様
- 羽柴化成工業様
- 東洋羽毛工業株式会社様
- 玉一商店株式会社様
- 株式会社ワンピース様
- JA全国共済連様
- AG株式会社様
- 稲沢ロータリークラブ様
- 損保ジャパン株式会社様
- JAみどり様
- JA愛知西様
- ニシム電子工業株式会社様
- えびせんべいの里様
- ロート製薬株式会社様
- 日立製作所ヘルスケア中部・北陸支店様
- 愛知県酪農農業協同組合連合会様
- 全国厚生農業協同組合連合会様

その他多数の方々からご支援賜りました。

地域にとっても、そして医療者にとっても、非常に厳しい状況が続く中、地域の皆様のお心遣いが誠にありがたく、改めて地域からのご支援によって当院が成り立っていることを痛感した次第です。

皆様方のお心遣いに少しでも報いることができるよう、職員一同精進して参ります。この度は誠にありがとうございました。

みなさまの声より(ご意見箱への投函)

3年前に1人目の出産でお世話になり、とても安心して産めたこと、過ごしやすい入院生活だったことから、今回2人目もこちらでお世話になりました。前回に引き続き今回も、たくさんのお話しを聞いていただき、アドバイスもいただきました。出産時には、たくさん励ましていただき、サポートをいただきとても心強く、大変感謝しております。

ご無事の出産、おめでとうございます。このようなお言葉をいただき職員も励みになります。今後も職員一人ひとりが一層意識高く従事してまいります。



病棟中に聞こえるくらい大声で職員が笑っている。何がおかしいのか？患者としては不安にもなるし不満にもなる。

不快な点がありまして誠に申し訳ございませんでした。すぐさま現場指導を行い、今後は日頃から職員同士が確認し合うことで、より良い接遇を徹底いたします。貴重なご意見ありがとうございました。



◎みなさまの声を頂戴する「ご意見箱」は5ヶ所設置しております。お気づきの点があれば是非ともご投函ください。

【設置箇所】エントランスホール、各病棟デイルーム(2階・3階・4階)、健康管理センター

新入職員紹介

皆さんのお役に立てるよう日々奮闘しております。新入職員は名札にピンク色のストラップをつけています。どうぞよろしくお願いいたします。



◎新入職員医師紹介◎ ①出身地 ②趣味 ③抱負



内科

い かい ち さき
猪飼 千咲

- ①名古屋市
- ②音楽鑑賞
- ③内科医として微力ながら貢献できるよう努力していきたいと思います。半年間という短い期間ではありますが、よろしくお願いいたします。



外科

まつもと な な
松本 奈々

- ①名古屋市
- ②読書・柔道・ゴルフ・楽器
- ③体力だけにはありますので、年配の先生方の負担が少しでも軽くなるようにたくさん働きたいと思います。ご指導ご鞭撻よろしくお願いいたします。



精神科

すずき えりな
鈴木 絵梨奈

- ①福岡県北九州市
- ②旅行・食べ歩き・猫と遊ぶこと
- ③安心して気軽に相談できるような環境づくりをしていきたいです。よろしくお願いいたします。



精神科

おがわ はるか
小川 晴香

- ①東京都
- ②読書
- ③ご迷惑をおかけするかもしれませんがよろしくお願いいたします。



眼科

さか えだ ゆきのり
栄枝 幸紀

- ①岐阜県
- ②ダイビング・クルージング・旅行
- ③4月より赴任しました。よろしくお願いいたします。



耳鼻いんこう科

たか ぎ りょう
高木 亮

- ①名古屋市
- ②登山
- ③地域の医療に貢献できるように、日々精進し、診察にあたりたいと思います。よろしくお願いいたします。

面会禁止のお知らせ

患者さん、ご家族の方々、病院関係者へのウィルス感染を防ぐため、
8月3日(月)より面会禁止とさせていただきます。国内における状況を鑑み、
ご理解とご協力をお願い申し上げます。

各種教室・イベント中止のご案内

新型コロナウイルス感染予防のため、参加者の皆さまの健康・安全面を第一に考慮した結果、院内で開催されるイベントにつきましては、当面の間全て中止とさせていただきます。ご参加を検討されていた皆さまに、深くお詫び申し上げます。

また、再開のお知らせに関しましては、院内掲示、病院ホームページ等でご確認をお願いいたします。何卒、ご理解ご了承賜りますようお願い申し上げます。

主なイベント

- 糖尿病教室 ● 食べて学ぶ糖尿病教室 ● 健康セミナー ● 稲沢厚生病院サロン 等

ご不明な点がございましたら、お問い合わせ下さい。(☎0587-97-2131)

当院からのお願い

感染予防のため、当院にご来院の際にはマスク着用をお願いいたします。

- マスクはご自身でご用意ください。
- マスクをお持ちでない場合、咳・くしゃみの際にはハンカチで押さえるなどご配慮ください。

また、ソーシャルディスタンス(社会的距離)を取っていただくようご協力をお願いいたします。朝の再来受付機や会計の際など並んでお待ちになる際には、間隔を取ってお並びください。

皆様のご理解とご協力を宜しくお願い申し上げます。



職員募集中!!

問い合わせ先
総務課：國定



2020年度採用

薬剤師(パート) 若干名 事務一般職(パート) 若干名

2021年度採用

薬剤師(正職員) 若干名 栄養士(準職員) 若干名

調理師(正職員) 若干名